

KONIG

THE BAKER'S
CROWN

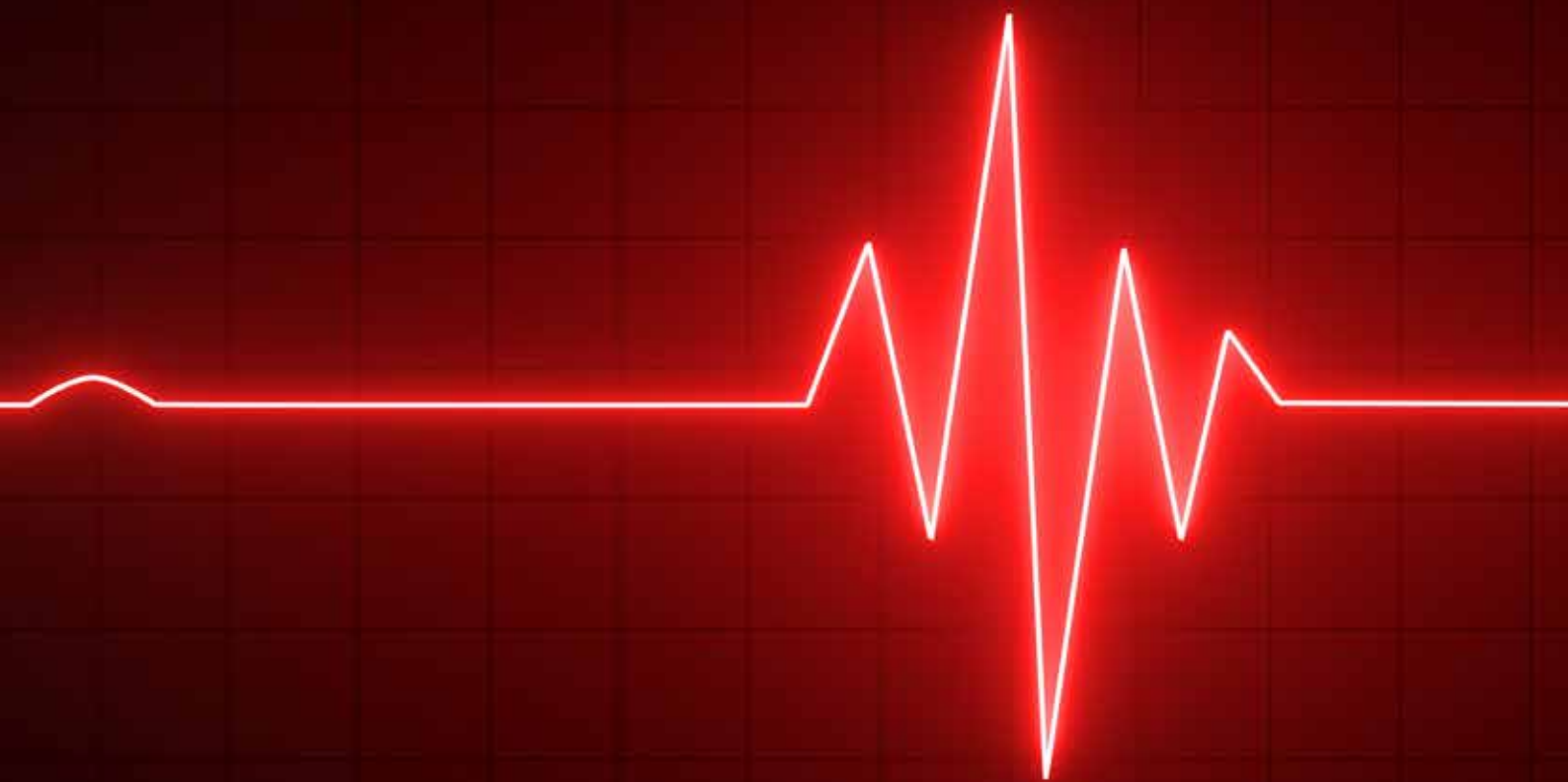
ARTISAN SFE EC

LA EFICIENTE LINEA DE
LAMINADO DE MASA CON
DISEÑO „EASY CLEAN“

SISTEMA DE LAMINADO DE MASA



AL RITMO DE LOS LATIDOS DE TU CORAZÓN



ARTISAN SFE EC

LA EFICIENTE LINEA DE LAMINADO DE MASA

La línea de laminado de masa Artisan SFE EC late al ritmo de tu corazón, dando vida a tus ideas con precisión e innovación.

Esta línea trabaja en sintonía contigo, ofreciendo eficiencia, facilidad de limpieza y manejo sencillo. Tú y tu visión son nuestra motivación para lograr juntos el resultado perfecto.

DESCRIPCION

La nueva y compacta línea de laminado de masa Artisan SFE EC ofrece ventajas impresionantes. La “E” representa la producción **eficiente** de tus panes mediante la generación continua de láminas de masa, respaldada por un diseño ergonómico que garantiza un esfuerzo mínimo de limpieza gracias al diseño “**Easy Clean**” de Koenig. En resumen, una tecnología económica y lista para usar rápidamente.

La producción se realiza sin sección de borde, lo que significa que no queda masa sobrante. Gracias al funcionamiento técnico sostenible de la línea, la Artisan SFE EC puede utilizarse para una producción que realmente conserva recursos. Además, gracias a una amplia gama de herramientas de estampado e incrustado de semillas en línea, la línea es perfectamente adecuada para panes con semillas.

RANGO DE PRODUCTOS

- La línea procesa masas con un rendimiento de masa de 155 a 175 (dependiendo de la masa): desde masas para panes de grano hasta masas suaves
- Alta diversidad de productos gracias a las herramientas de corte y estampado fácilmente intercambiables (productos triangulares y cuadrados, en forma de diamante, etc.).
- Todo en uno: El estampado y el corte son posibles en un solo paso.
- Extensión opcional de la producción de productos redondos con estación de redondeo de tazas con dispositivo de engrase integrado (para la producción de panes de rosa).
- El semillado en línea directamente evita pérdidas de materia prima y permite que las semillas se adhieran mejor a la masa. No es necesario una unidad de siemillado separada.
- Un sistema de control PLC moderno permite una operación simple y fácil de usar, con una interfaz opcional para el intercambio de datos con sistemas de nivel superior.



PRODUCCION EFICIENTE Y DISEÑO COMPACTO

- Utilización del 100% del volumen de masa al formar la lámina de masa sin dejar masa sobrante
- Minimización del área de piso mediante un elevador de cajas integrado y siembra en línea



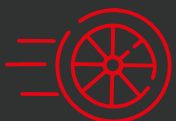
FACIL DE USAR Y CAMBIO DE PRODUCTOS RAPIDO

- Operación fácil basado en programas almacenados en el sistema de control
- Menor esfuerzo en el cambio de producto gracias al fácil acceso a los componentes



TRABAJO ERGONOMICO GRACIAS A UNA CONSTRUCCION OPTIMIZADA

- Ergonomía con escalones integrados y recolectores de harina que se pueden llenar desde el exterior.
- Reducción de la carga de trabajo gracias a los cambios de producto sin necesidad de herramientas



FACIL MANEJO Y LISTA PARA SU USO

- Rapidez en la preparación operativa debido a la baja carga de instalación y rápida puesta en marcha
- Óptimo manejo y maniobrabilidad gracias al diseño estable de los rodillos y las asas



FACIL DE LIMPIAR Y BUENA VISIBILIDAD

- Visibilidad ideal gracias a las grandes puertas, espejos en el tolva de masa y bandejas de recolección
- Limpieza fácil con el concepto “Easy Clean” de Koenig

ARTISAN SFE EC

La compacta Artisan SFE EC es una línea eficiente de laminado de masa con diseño "Easy Clean", y es ideal para procesar masas para panes de grano. Su diseño claro y la visibilidad de los pasos del proceso permiten una limpieza más rápida y fácil, y, si es necesario, intervenir rápidamente en el proceso de producción en curso. Con hasta 9,000 piezas por hora (en operación de seis filas), la Artisan SFE EC es ideal para tu producción comercial.



Triangular



Rombo



Cuadrado



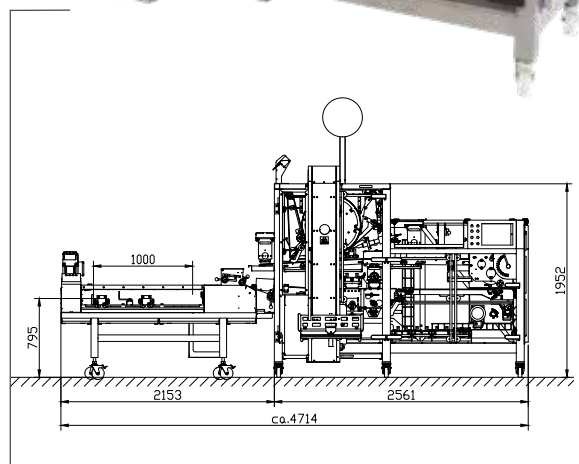
Estampado



Semilado



Redondo



RENDIMIENTO

- Volumen de tolva: 60 litros
- Ancho de lámina de masa: 40 a 240 mm
- Espesor de lámina de masa: 10 a 19 mm (dependiendo de la masa)
- Rendimiento: Hasta 9,000 piezas/h en operación de 6 filas (max. 600 kg por hora)
- Alta precisión en el peso
- Diseño optimizado para ocupar el menor espacio posible
- Dimensiones: (L x W x H): 4714 x 1940 x 2865 mm (incl. dispositivo de ajuste)
- Construcción en acero inoxidable
- Sistema de control PLC, mediante pantalla táctil Consumo eléctrico. 6 kW
- Peso app: 1700 kg

DETALLES



▲ Ruedas que garantizan movilidad y agilidad



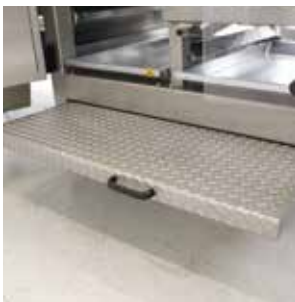
▲ Fácil reemplazo de rodillos de corte



▲ Cambio rápido y sin herramientas del sembrador



▲ Cintas extensibles



▲ Bandejas retráctiles



▲ Cortador ultrasónico de alta frecuencia para un corte óptimo



▲ Superficies biseladas para mínima suciedad



PARA LOS MAS ALTOS ESTANDARES: ARTISAN SFE EC CON "EASY CLEAN DESIGN"

Centrado en lo que realmente importa: tu producción. Nuestro revolucionario diseño "Easy Clean" ahorra tiempo y recursos con una limpieza y mantenimiento altamente eficientes, garantizando la máxima disponibilidad de la línea.

- Diseño con vision completa de todos los pasos y acceso a todos los módulos
- Grandes puertas transparentes para facilitar la detección de suciedad y limpieza
- Mejor accesibilidad con al menos 230 mm de altura libre al suelo; cambios de producto y herramientas fáciles y sin necesidad de herramientas.
- Desbloqueo en el área de la tolva de disco, correas laterales removibles, cintas extensibles en sistema de rieles
- Bandejas de roclección biseladas





¡SERVICIO Y REPUESTOS DEL FABRICANTE!

Cada máquina y línea se prueba con masa antes de salir de Koenig. Nuestros técnicos cuentan con una formación exhaustiva y años de experiencia en tecnología de panadería. Ellos ensamblan el equipo en Koenig y luego lo ponen en funcionamiento en su ubicación. Nuestro departamento de Repuestos y Servicio está a su disposición, día y noche, en cualquier parte del mundo.



Durante horario de oficina: **+43 316 6901 0**

Fuera de horario de oficina: **+43 316 6901 739**



KONIG

QR para más información
de Artisan SFE EC